



**Hässelholms
kommun**

Kommunikation

Introduktion förtroendevalda 230227



**Kommunikation för att
nå verksamhetens mål**

Agenda

**Kommunikations-
policyn**

Vem gör vad?

Så når vi medarbetarna

Så når vi invånarna

Kommunens varumärke



Kommunikations- policyn



**Öppen och
tillgänglig**

A young woman with brown hair in a ponytail, wearing blue scrubs, is smiling and holding the hand of an elderly woman with white hair. The elderly woman is wearing a red sweater and is seated in a wheelchair. They are outdoors on a paved path, with a wooden fence and lush greenery in the background. A white banner with the text "Proaktiv och lyhörd" is overlaid on the right side of the image.

Proaktiv och lyhörd

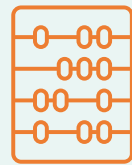
**Tydlig och anpassad
för mottagaren**



Framgångsrik kommunikation



Kommunikation ska
planeras



Kommunikation
ska resurssättas



Beslut och förslag till beslut
ska kommuniceras



Intern och extern
kommunikation
ska samverka

Vem gör vad?





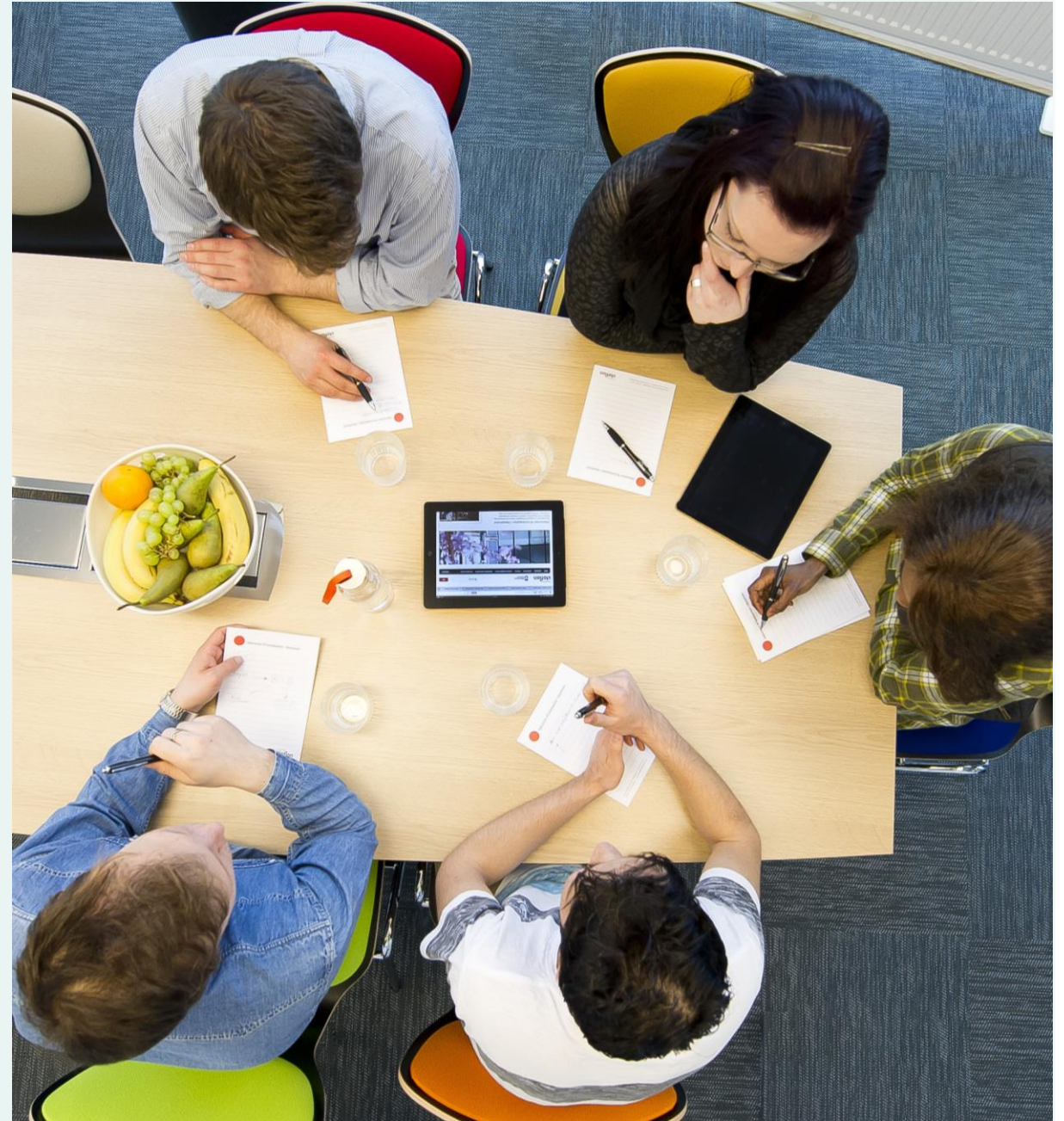
Kommunikation – ditt och mitt ansvar



Kommunikations- enheten

Kommunikationsrådet

- samordnar och utvecklar kommunikationsarbetet i kommunkoncernen



Så når vi medarbetarna

A faint, light green graphic in the background on the right side of the slide. It depicts a hand with fingers slightly curled, holding a large, stylized leaf or flower-like shape. The graphic is semi-transparent and blends into the light green background.

Service och stöd
i arbetet

Anställning och
arbetsmiljö

Ledning och
styrning

Organisation

Mötesplatser
och
kompetensutveckling

För dig som
chef

! [Information om coronaviruset covid-19 >>](#)

NYHETER



Intranät

Externa

I media

Att krigsplaceras som medarbetare i vår kommun

Emma Ragnarsson 2023-01-26

Läget i omvärlden fortsätter att påverka oss och precis som många andra myndigheter har Hässleholms kommun ökat takten i beredskapsarbetet. En del av att ha en god beredskap är att planera för hur kommunens verksamheter ska bemannas om det blir höjd beredskap eller krig. Därför kan du som medarbetare nu bli krigsplacerad.

Driftinformation



[Förändring vid utskrift](#)

[Nå Office365 utomlands](#)

AKTIVITETSFLÖDE



Här kan du se inlägg som dina kontakter gör och de inlägg som skapas i de grupper där du är medlem.

Skriv ett inlägg...




Inger Nordin (Postat i Intressegrupp - HUMOR)

MINA HJÄLPMEDEL

Favoriter



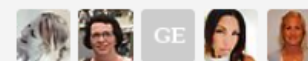
Visma window 



Verktyg




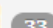
Kontakter



Visa alla mina kontakter (13)

Grupper



  Intressegrupp

Fler interna kanaler

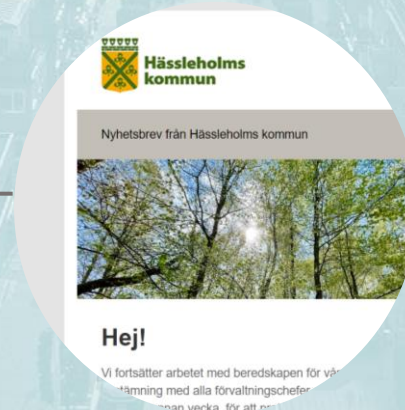


Teams

– samarbete och kommunikation i mindre grupper

Internt nyhetsbrev

– mejlutskick till samtliga medarbetare



Chefen

- skapar mening kring viktiga frågor och för dialog med sina medarbetare

Så når vi invånarna





Kontaktcenter – en väg in

Hej! Hur kan vi hjälpa dig?

Utbildning och barnomsorg

Allt från plats i förskola, till läsårstider, gymnasieval och vuxenutbildning.

Uppleva och göra

Hitta bad, bibliotek, och andra aktiviteter som du kan göra i vår kommun.

Jobb och företagande

Hitta lediga jobb och allt för dig som är företagare.

Omsorg och stöd

Allt om stöd till barn, familj, vuxna och äldre.

Trafik och gator

Allt om parkering, våra vägarbeten, snöröjning, vägbidrag och mer.

Anslagstavla

Här hittar du tillkännagivanden och protokoll för de politiska nämnderna.

Bygga, bo och miljö

Allt om bygglov, ditt boende och översiktsplaner.

Kommun och politik

Allt från hur vår kommun fungerar, till hur du kan påverka och ta del av handlingar.

Lediga jobb

Hitta och sök våra lediga jobb.




► Hässleholm nästa.



Hässleholms kommun

8,2 tn följare • 0 följer

 Ring nu

 Meddelande

 Följ

[Inlägg](#)

[Om](#)

[Omnämmanden](#)

[Följare](#)

[Foton](#)

[Videor](#)

[Fler ▼](#)



Annonser och trycksaker



Nyhhet!
Stigcykling i Hässleholm

Lockas du av tanken på att susa fram i skogen bland stockar och stenar på cykel men har inte riktigt vägat än? Testa våra nya stigcykelstigar!

Hämta en gratis cykelkarta i Stadshuset, eller kika in på vår hemsida.

hassleholm.se



Nyhhet!
Spela lekplatsbingo på påsklovet

Här i Hässleholms kommun finns inte mindre än 54 lekplatser - hur många av dem har du besökt?

Låt barnen upptäcka nya platser - testa vårt lekplatsbingo! Bingobrickan hittar du på vår hemsida.

Försten till Planetparken vinner!

hassleholm.se



#

mitthässleholm

www.hassleholm.se



Därför Hässleholm

Underlag till Högskolan
Kristianstads styrelse
22/06/09

► Hässleholm nästa.

Pressmeddelande och pressträffar



Hässleholms kommuns pressrum

mynewsdesk



24 JANUARI 2023 08:00

Populär skola kan få nya lokaler

Hässleholms Montessoriskola kan få nya lokaler. Ett samarbetsavtal avses att tecknas mellan Hässleholms kommun och Maria Fasthults AB för att anpassa



24 JANUARI 2023 07:50

Vårens klassiska konserter i Hässleholm kulturhus - QUATTRO

I vanlig ordning bjuder Hässleholm kulturhus in till fyra magiska kvällar under vårens klassiska konserter i Hässleholm kulturhus.



19 JANUARI 2023 14:56

Pressvisning av utställning: Zaida Thorgren "Minnenas garderob" i Hässleholm kulturhus

Torsdagen den 26 januari kl 14.00 ges en pressvisning av utställningen "Minnenas garderob" i Hässleholm kulturhus.



18 JANUARI 2023 14:00

Vårens program på biblioteket bjuder på hållbarhet, författarbesök, korgflätning och skrotworkshop

Programmet för våren på biblioteket består av flera intressanta aktiviteter som hållbarhet, författarbesök, korgflätning och skrotworkshop.



12 JANUARI 2023 12:28

Pippi, Alfons och Karlsson tacklar 2020-talet i en briljant mockumentär av Hässleholmskända musikskapare och

ett av våra mest kända musikskapare och



19 DECEMBER 2022 09:47

Det här tycker hässleholmarna om i kommun

Kontakt med media



Kommunens varumärke



A photograph of a lush green forest. Sunlight filters through the dense canopy of tall trees, creating dappled light on the forest floor. The trees are mostly deciduous with vibrant green leaves. The ground is covered in fallen leaves and some low-lying vegetation.

Vi är en kommun



Hässleholms kommun

A close-up photograph of a white goat with large, curved, brown horns. The goat is looking slightly to the left of the camera. It has yellow identification tags on its ears. The goat is standing behind a metal fence. In the background, other goats of various colors (white, black, brown) are visible, along with a wooden structure, possibly a barn or shed. The lighting is natural and slightly dim, suggesting an indoor or shaded outdoor environment.

Ditt och #mitthässleholm

► **Hässleholm nästa.**

Vi är kommunen – du och jag!





Tack för er tid!

Kommunikationsenheten
kommunikation@hassleholm.se
www.hassleholm.se

► **Hässleholm nästa.**