



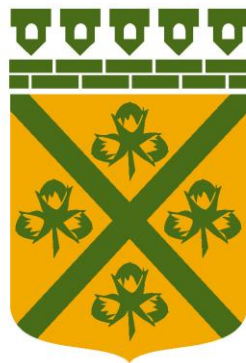
Hässleholms kommun

Utgåva: 6
Gällande fr. o m: 2023-04-01
Handläggare: Stefan Åhman RK Projektledning AB
Utgivare: Stefan Alvedal Hässleholms kommun

Järnvägsnätsbeskrivning (JNB)

För sidospår

**Hässleholms kommun
Hässleholm**



**Hässleholms
kommun**



Järnvägsnätsbeskrivning

Sidospår Hässleholms kommun

Utgåva 6, gäller fr.o.m. 2023-04-01

1. Infrastrukturförvaltare / Ansvar

Hässleholms kommun är infrastrukturförvaltare för järnvägsläggningen. Kontaktpersoner för järnvägsläggningen är enl. nedan angivna:

Infrastrukturförvaltare Stefan Alvedal Tel: 0451-268188.

- A) När ett fel på spåret som gör det ofarbart, eller kräver nedsatt hastighet, upptäckts.
- B) Vid planering och beviljande av arbete i spår.
- C) Om järnvägsföretag eller spårentreprenör önskar tillträde till järnvägsanläggning ska överenskommelse träffas.

2. Tillstånd

Hässleholms kommun har tillstånd från Transportstyrelsen som infrastrukturförvaltare för sidospår.

3. Giltighetstid

Detta dokument gäller från 2023-04-01 tills vidare.

4. Beskrivning av järnvägsanläggningen

Järnvägsanläggningen består av ett stamspår med avvikande spår till olika industrier. Växeln in till Hässleholms kommuns järnvägsanläggning ligger belägen inne på Hässleholms driftplats. Växeln ligger i huvudspåret på sträckan Hässleholm-Kristianstad.

Järnvägsanläggningen är inte elektrifierad.
Lastprofil A gäller (största bredd 3400mm och högsta höjd 4650mm).
Det finns möjlighet till rundgång med drivfordon på anläggningen.
Största tillåtna hastighet (Sth) 30 km/t.
Farligt gods får hanteras, reglerna i MSBFS 2022:3 RID-S gäller.
Största tillåtna axellast (Stax) är 22,5 ton.
Antal växlar 11st.
Totalspår längd är 4000 meter.



5. Trafikering av anläggningen / Tillgänglighet / Trafikeringsavtal

Det järnvägsföretag som har trafikeringsavtal med Hässleholms kommun får trafikera järnvägsanläggningen. För övriga järnvägsföretag eller spårentreprenörer skall kontakt tas med kontaktpersoner enligt telefonlistan eller i punkten 1.

De järnvägsföretag eller spårentreprenörer som med Hässleholms kommun skrivit trafikeringsavtal skall komma överens om hur vida trafikeringen skall bedrivas. Reglering av tider för tillgång till järnvägsanläggning skall framgå av trafikeringsavtalet.

Trafikeringen sker med trafikverksamheten växling.

Då trafikeringsavtal tecknats med järnvägsföretag eller spårentreprenör skall även Trafiksäkerhetsinstruktionen tilldelas av Infrastrukturförvaltaren.

6. Samarbete mellan Infrastrukturförvaltare

Hässleholms kommun samarbetar med angränsande Infrastrukturförvaltare, Trafikverket mfl. Samt de kringliggande övriga företag med verksamhet som påverkar järnvägen.

7. Publicering

Järnvägsnätsbeskrivningen finns publicerad på Hässleholms kommuns sida samt på Trafikverkets sida för JNB.

8. Sidospår för kortvarig uppställning

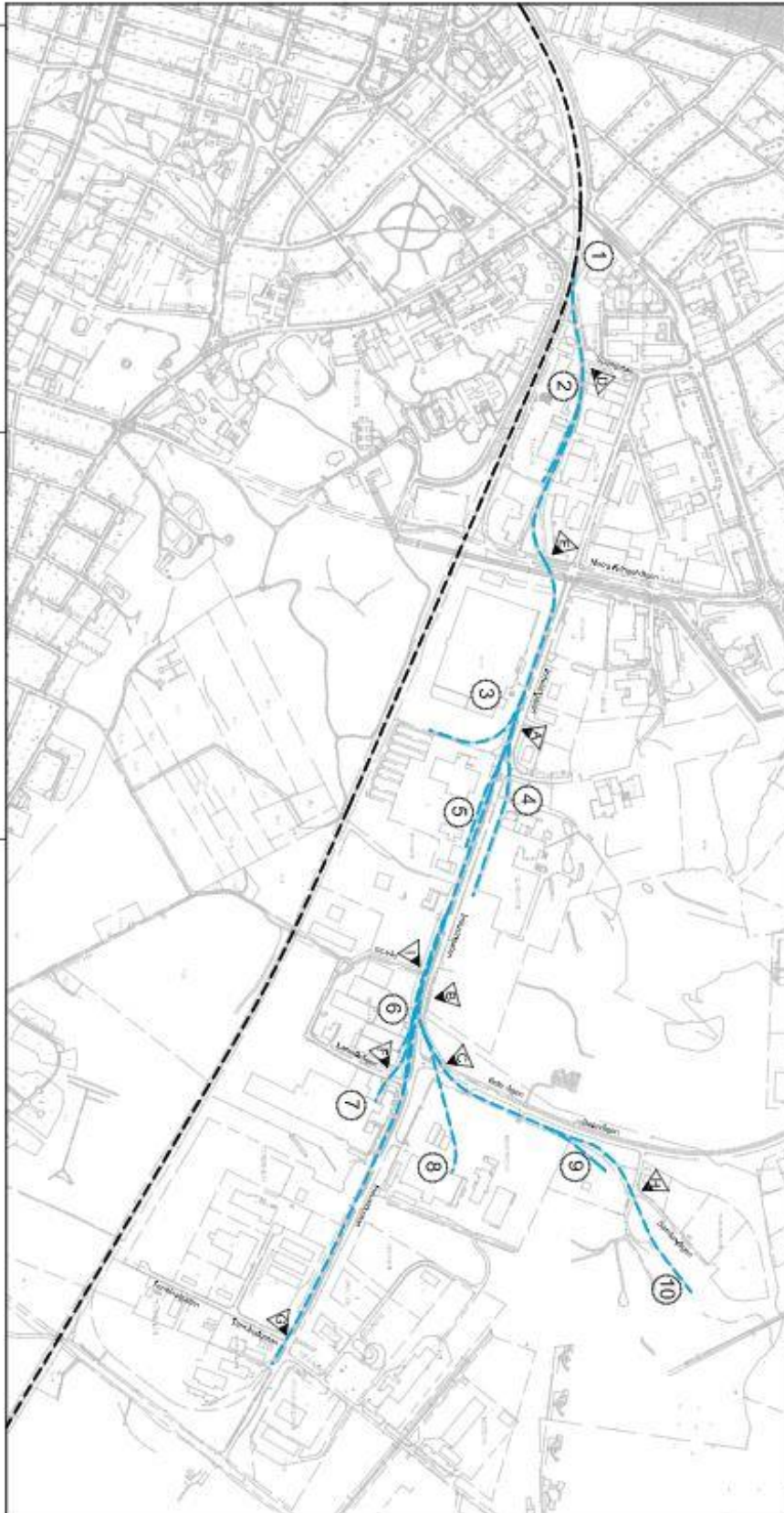
Det finns på järnvägsanläggningen tillgång till spår för kortvarig uppställning av spårfordon. Infrastrukturförvaltaren tilldelar denna kapacitet vid avtalstecknande.

9. Avgifter

Hässleholms kommun kan träffa överenskommelse genom avtal med järnvägsföretag att ersättning för trafikeringen. Detta regleras vid tecknande av trafikeringsavtal.



10. Översiktsbild på anläggningen



Bebyggelse på kartan	Planförklaring
A	Industriparken
B	Industiparken
C	Bebyggelse
D	Saugatan
E	N. Kungälvsvägen
F	Lamellvägen
G	Terminalgatan
H	Sparvågen
I	GC-vägg

Gårspunkt EVI bilaga 3	Gårspunkt inriktning
1	Trafikverket Infrastrukturförvaltning
2	Metallteknik AB
3	Finndemo Moduleri Hus
4	Pancor AB
5	SELGA
6	DLH
7	Bergendahlgruppen AB
8	Ruukki Sverige AB
9	Sirona Recycling AB
10	Stacci

HÄSSLEHOLMS KOMMUN
 Kommunstyrelsen
 Kommunhuset
 221 22 Hässleholm
 Tel: 040-33 10 00
 Fax: 040-33 10 01
 E-post: post@hassleholm.se
 Web: www.hassleholm.se

Titel: Järnvägsnätets beskrivning
 Utgåva: 01-15/21b
 Datum: 2017-12-28



11. Telefonlista

Telefonnummer

Infrastrukturförvaltaren Hässleholms kommun

Funktion	Namn	Telefonnummer
Kommunens	Växel	0451-260000
Infrastrukturförvaltare	Stefan Alvedal	0451-268188
Driftledare	Stefan Nilsson	0451-268178
Trafiksäkerhet RK Projektledning AB	Stefan Åhman	0708-212011
Transportstyrelsen	Beredskapstelefon	0771-510920 0746-463185
Larm vid olycka eller tillbud	SOS Alarm	112

Trafikledning/Kapacitetsansvarig

Funktion	Namn	Telefonnummer
Kapacitetsansvarig	Stefan Alvedal	0451-268188

Hässleholms kommun
28180 Hässleholm
SWEDEN

