



Hässelholms
kommun

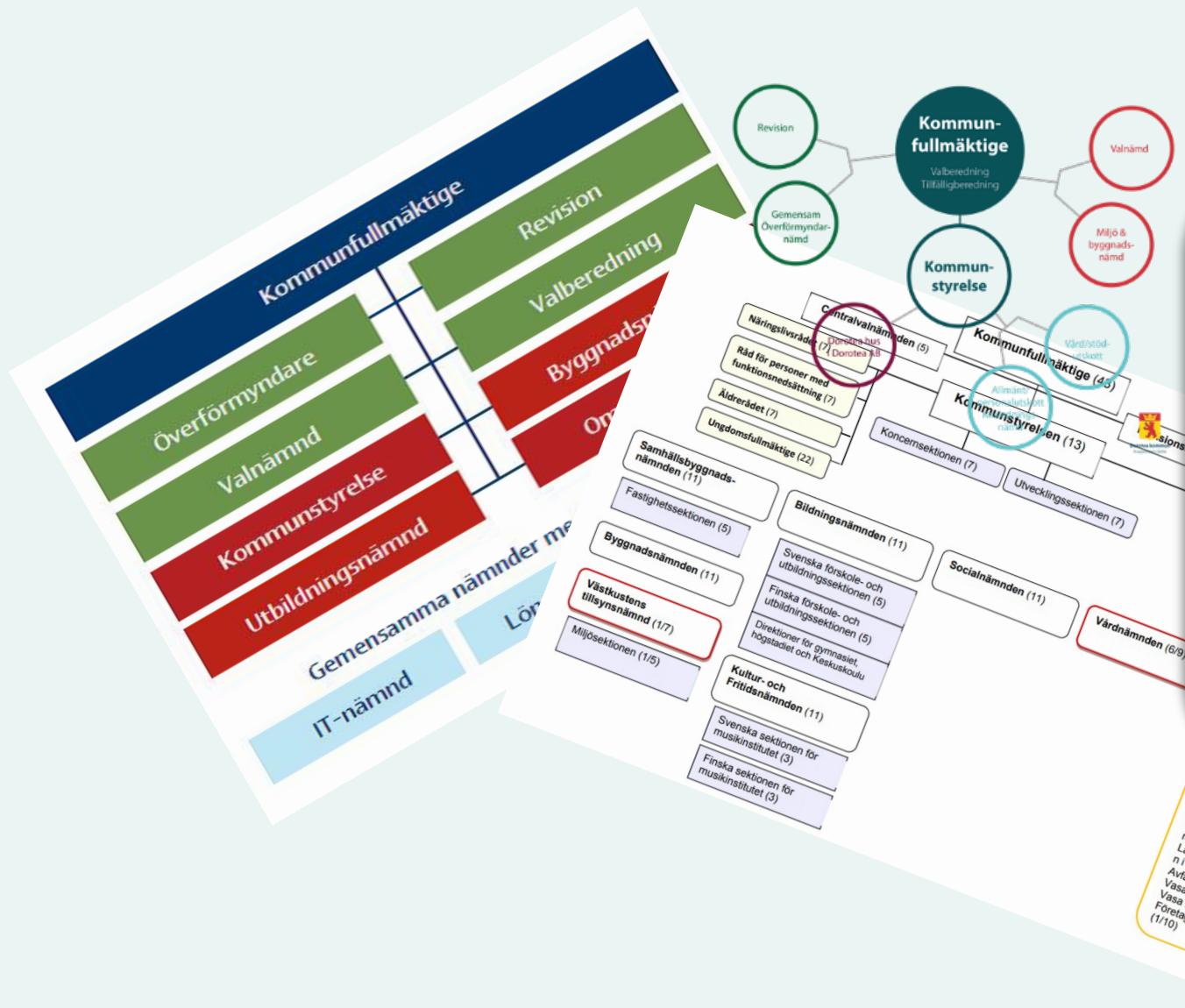


Utbildning för förtroendevalda 30 januari 2023

Ulf Bengtsson, Kommundirektör

- **Den kommunala organisationen**
- **Kommundirektörens roll och uppdrag**

DEN KOMMUNALA ORGANISATIONEN



Hässleholms kommun



- Politisk organisation
- Förvaltningar
- Bolag

DEN KOMMUNALA ORGANISATIONEN

Kommunerna har stor frihet att organisera verksamheten.

- Fullmäktige ska tillsätta en kommunstyrelse.
- Fullmäktige ska tillsätta de nämnder som utöver styrelsen behövs för att fullgöra kommunens eller landstingets uppgifter enligt lag eller annan författning och för övrig verksamhet.
- Exempel på nämnder/verksamhet som måste finnas enligt speciallagstiftning t. ex:
 - Vallagen
 - Socialtjänstlagen
 - Skollagen
 - Föräldrabalken (överförmyndarverksamhet)
 - Plan- och bygglagen
 - Miljöbalken



DEN KOMMUNALA ORGANISATIONEN

Andra exempel på organisering av kommunal verksamhet utöver nämnder eller kommunala bolag är:

- Kommunalförbund
- Gemensam nämnd
- Interkommunalt bolag
- Avtalssamverkan (nyhet från 1 juli 2018)

Obs! Kommunallagens krav på kommunal kompetens samt kommunalt inflytande och kontroll gäller all kommunal verksamhet oavsett associationsform

KOMMUNDIREKTÖRENS ROLL OCH UPPDRAG

- Kommunens ledande tjänsteman
- Kommundirektören har sitt uppdrag från och anställs av kommunstyrelsen
- Sedan 2018 ska kommunstyrelsen fastställa en instruktion för kommundirektören som tydliggör uppdrag, mandat samt gränsdragningen mellan politiken och förvaltningen
- Chef över förvaltningen närmast under kommunstyrelsen
- Rapporterar till kommunstyrelsens ordförande
- Yttersta ansvaret för att bereda och verkställa kommunstyrelsens beslut
- Ska arbeta med stor integritet
- Till för både majoritet och minoritet i kommunstyrelsen



KOMMUNDIREKTÖRENS ROLL OCH UPPDRAG

I kommundirektörens uppdrag ingår att

- Klara ut principerna för styrning, ledning, uppföljning, utvärdering och kontroll
- Fastställa ledningsorganisation (ledningsgrupp, beredningsgrupp m. m)
- Verka för en tydlig roll- och uppgiftsfördelning mellan förtroendevalda och tjänstepersoner (Vad & Hur)
- Utveckla kommunens organisation och verksamheter
- Utveckla kommunen som ort och geografiskt område
- Externa kontakter, t ex medborgare, organisationer, Region Skåne, länsstyrelse och näringsliv
- Skapa öppenhet i bemötandet av massmedia utifrån bl. a. offentlighetsprincipen (huvudregel = kommundirektören internt i organisationen, politiken externt)



KOMMUNDIREKTÖRENS ROLL OCH UPPDRAG

Kommundirektören och förvaltningscheferna

- Kommundirektören är förvaltningschef för kommunledningsförvaltningen men har en biträdande förvaltningschef som arbetar och leder förvaltningen internt
- Kommundirektören är chef över förvaltningscheferna och svarar för arbetsgivarrollen gentemot dem
- Samtidigt svarar förvaltningscheferna för sina respektive verksamheter gentemot sina nämnder
- Kommundirektören leder kommunledningsgruppen som består av förvaltningschefer och de avdelningschefer på kommunledningsförvaltningen som ansvarar för kommunövergripande stödfunktioner (ekonomi, HR, kommunikation, IT)

Samordning mellan förvaltnings- och bolagschefer

- Kommundirektören ansvarar för samordning mellan förvaltnings- och bolagscheferna och leder koncernledningsgruppen
 - Kommunledningsgruppen samt bolags-VD:ar

SKÅNE **NORDOST**



Bromölla kommun



Hässleholms kommun



HÖRBY
KOMMUN



Kristianstads kommun



OSBY
KOMMUN



Östra Göinge
kommun

Skånes kommuner



Tomelilla



Klippan



Svalöv



Hässleholm



Ystad



Höganäs



Perstorp



Bjuv



Landskrona



Åstorp



Örkeljunga



Staffanstorps



Ängelholm



Lomma



Hörby



Sjöbo



Vellinge



Trelleborg



Höör



Malmö



Kristianstad



Helsingborg



Skurup



Kävlinge



Simrishamn



Östra Göinge



Osby



Lund



Svedala



Bromölla



Båstad



Eslöv



Burlöv

VÄGEN TILL FRAMGÅNG

- Det politiska ledarskapet och det professionella ledarskapet måste gå hand i hand
- Relationen och rollfördelningen mellan ordförande och förvaltningschef måste vara tydlig, överenskommen och bygga på ömsesidigt förtroende
- Ordföranden leder den politiska verksamheten, förvaltningschefen den professionella
- Politiken har alltid tolkningsföreträde





Ulf Bengtsson
Kommundirektör
0451-26 60 54
Ulf. Bengtsson@hassleholm.se
www.hassleholm.se

► **Hässleholm nästa.**