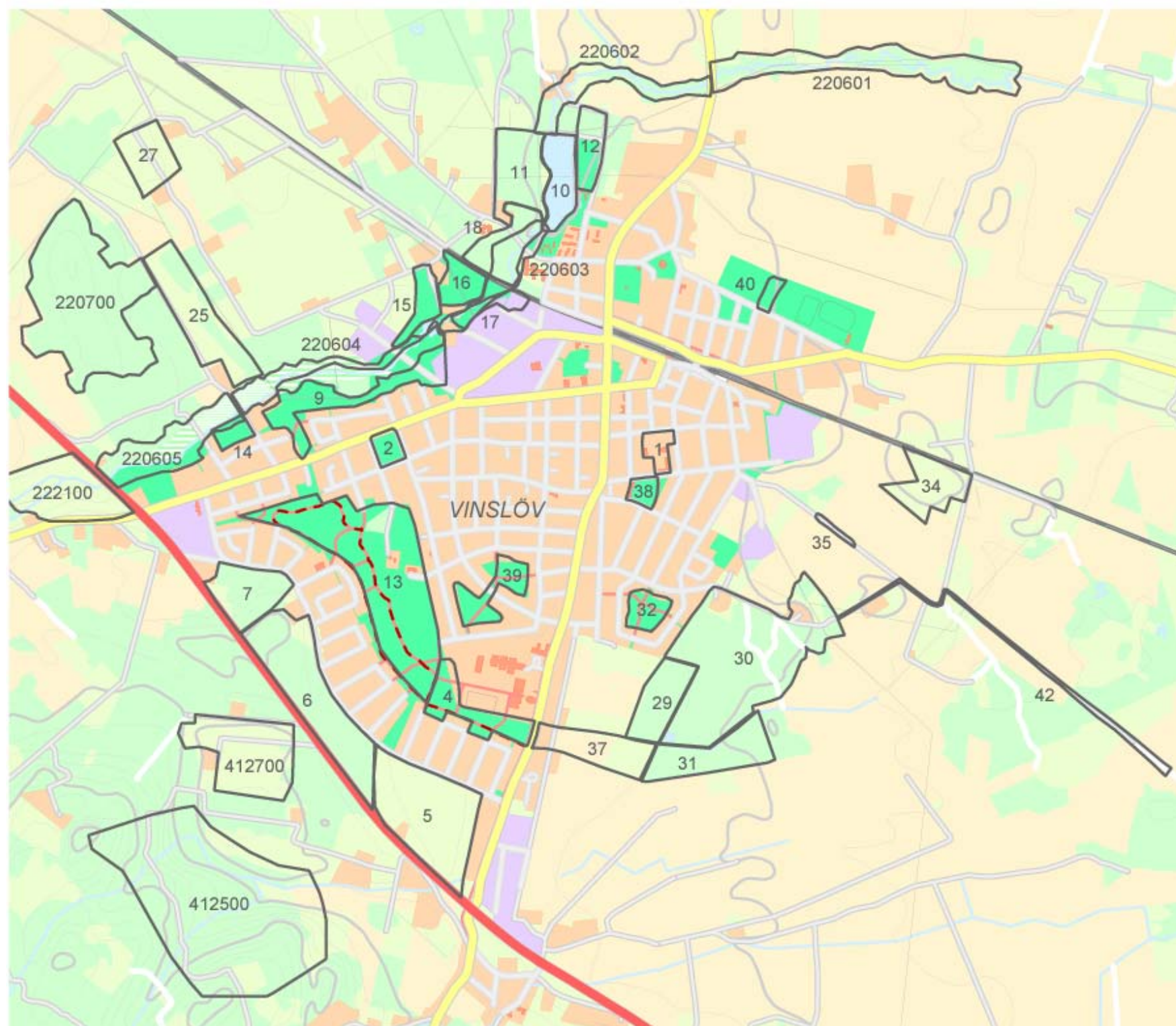


## Karta 1 Värdefulla park- och naturområden in Vinslövs tätort



- 1 Skolgård
- 2 Park
- 4 Idrottsanläggning
- 5 Betesmark med hästar
- 6 Skogsmark
- 7 Granplantering
- 9 Strandzon till Vinne å
- 10 Vinslövssjön
- 11 Skogen väst om Vinslövssjön
- 12 Skogen öster om Vinslövssjön
- 13 Skog nordost om Furutorpsområdet
- 14 Mark vid Vinne å
- 15 Strandzon till Vinne å
- 16 Skogen väster om Vinne å
- 17 Strandområde öster om Vinne å
- 18 Strandzon kring Vinne å
- 25 Skog och gräsmark sydväst om ridhuset
- 27 Betesmark öster om Ridskolan
- 29 Berthes ängar
- 30 Berthes ängar, östra delen
- 31 Skog söder om Berthes ängar
- 32 Klippt gräsmatta
- 34 Vallodling
- 35 Trädrad med almar
- 36 Ruderat mark
- 37 Vall
- 38 Klippt gräsmatta
- 39 Naturliknande park
- 40 Björkplantering
- 42 Grönstråksanläggning
- nv 222100 Lommarphägnet
- nv 220601 - 220605 Vinne å
- nv 220700 Ädellövskog vid nordvästra Vinslöv
- nv 412500 Orekillan
- nv 412700 Betsmark vid Orekillan