

Studentsången

//: Sjung om studentens lyckliga dag, låtom oss fröjdas i ungdomens vår!

Än klappar hjärtat med friska slag, och den ljusnande framtid är vår://

//: Inga stormar än i vårt sinne bo, hoppet är vår vän, vi dess löften tro, när vi knyta förbund i den lund, där de härliga lagrarna gro! där de härliga lagrarna gro!

Hurra!://

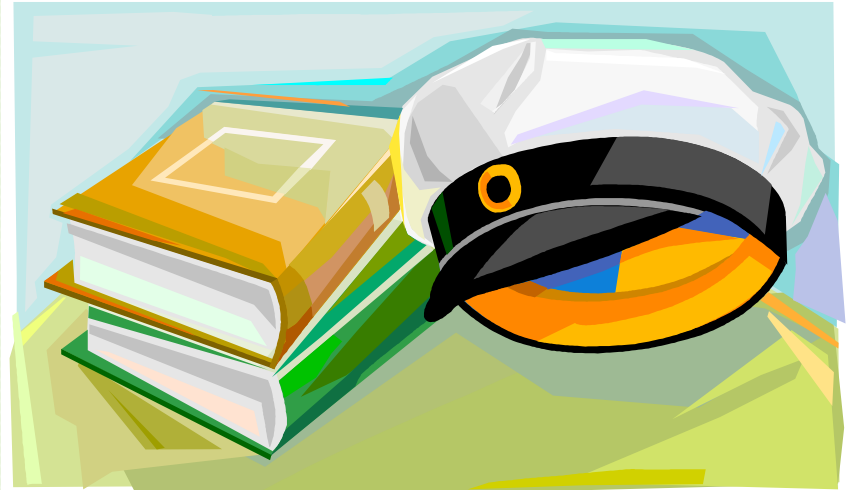
Studentsången kommer att övas på skolan.



Norrängsskolan
Skola - Fritid - Boende

Design

HP - tryck
Norrängsskolan



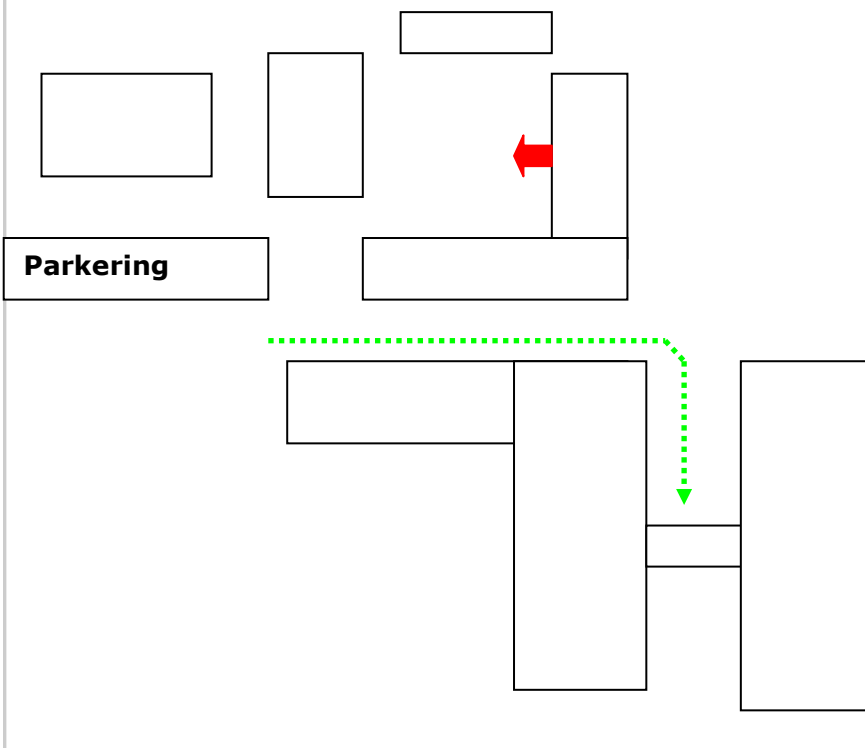
Skolavslutning

**Till vårdnadshavare med ungdomar
i årskurs 4 på Norrängsskolan**

Inte bara skolarbetet, utan också ungdomarnas gymnasietid närmar sig sitt slut. Avslutningsmiddagen sker enligt tradition torsdagen den 15 juni mellan kl. 18.00 och 20.30. Separat inbjudan kommer.

Den 16 juni äger avslutning för skolans alla elever och personal rum. Dagen börjar 8.20 med en samling programvis, varpå vi fortsätter med en gemensam avslutning i idrottshallen mellan kl. 10.20 och 11.20.

Efter denna gemensamma skolavslutning samlas *studenterna* i aulan kl. 11.30 för utdelning av betyg m.m. Vi räknar med att denna samling är över kl. 11.50. Då tågar eleverna från aulan till Norrängsskolans innergård och Verksamhetsträningens lokaler (röd pil) varifrån utsläppet sedan sker med början kl. **12.00**.



Vi ser gärna att föräldrar, anhöriga och vänner tar emot ungdomarna denna deras sista dag på Norrängsskolan.

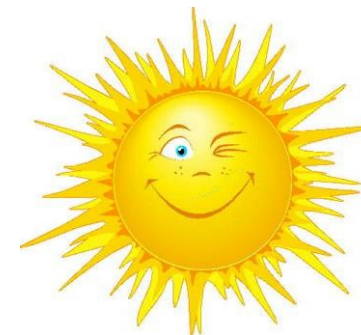
Fordon kan med fördel parkeras på parkeringsplatsen med infart från Finjagatan eller på vår vanliga parkering, Norregatan, där det emellertid kan vara trångt.

Vi på skolan tackar er för den tid vi fått rå om era ungdomar och önskar dem lycka till i framtiden.

Hässleholm 2017-05-02

Varmt välkomna!

Pär Hansson
Rektor Norrängsskolan



PS
Vår önskan är att denna dag ska bli positiv och minnesrik för alla. Därför förbehåller vi oss rätten att underrätta hemmet och skicka hem den elev som eventuellt uppträder alkoholpåverkad. Vi kommer att tala med eleverna om detta och ber er göra detsamma.

DS