

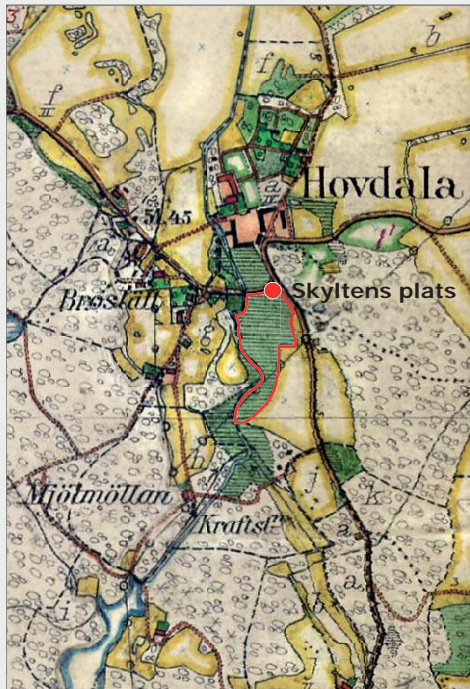
SLÅTTERÄNG

Hovdalaån svämmar tidvis över detta område. Därför har marken här tidigare nyttjats för höproduktion. En sådan blöt slåtteräng kallas för sidvallsäng. Sedan någon gång i mitten av 1900-talet har dock ängsbruket upphört och marken till stora delar växt igen, framför allt med vide och al.



Foto: Gunnar Swardh

Området innan restaurering.



Ekonomiska kartan 1928.
Gröna streckade områden är sidvallsäng.
Återskapad äng är rödmarkerad.

Arbete pågår med att återskapa en 2,5 hektar stor slåtteräng. 2008 – 2010 har videbuskage röjts och grävts upp. Alar har avverkats och stubbarna har frästs ned. Under 2011 kommer marken att jämnas ut för att möjliggöra slätter. Själva slätterarbetet beräknas börja 2012.



Huvudsyftet med återskapandet av slåtterängen är att gynna de växt- och djurarter som hör hemma i denna alltmer sällsynta miljö. Vissa fågelarter, bland annat vadarfåglar, kommer förhoppningsvis att uppskatta den blöta slåtterängen. Floran kommer att förändras successivt med tiden.

HAYFIELD

The Hovdala stream floods this area from time to time and therefore the land was used for producing hay. From the middle of the 20th century the land became overgrown by mainly willow and alder.

Work is being done to recreate a 2,5 hectare hay field. In 2008-2010 willow shrubbery was cleared and dug up, alder trees felled and the stumps ground down. In 2011 the land will be smoothed to prepare it for the haymaking that will start in 2012.

The aim of recreating the hayfield is to favour the plant and animal species that belong in this increasingly rare environment. Some bird species, e.g. waders will hopefully appreciate the wet hayfield. The flora will change over time.

MÄHWIESE

Die Hovdala überschwemmt dieses Gebiet von Zeit zu Zeit, weswegen hier bis Mitte des 18. Jahrhunderts Heu gewonnen wurde. Danach wuchs die Feuchtwiese mit Weide und Erle zu.

Zur Zeit werden 2,5 Hektar Mähwiese wiederhergestellt. Seit 2008 wurden Weiden und Erlen entfernt und 2011 wird die Fläche geglättet, um eine Mahd zu ermöglichen. Sie soll ab 2012 beginnen.

Mähwiesen werden immer seltener. Die Restaurierung soll dazu beitragen, ihre typischen Arten wieder anzusiedeln. Die feuchte Wiese lockt hoffentlich viele Vögel, z.B. Watvögel, an. Die Flora wird sich mit der Zeit sukzessiv verändern.



HÅSSLEHOLMS
KOMMUN

