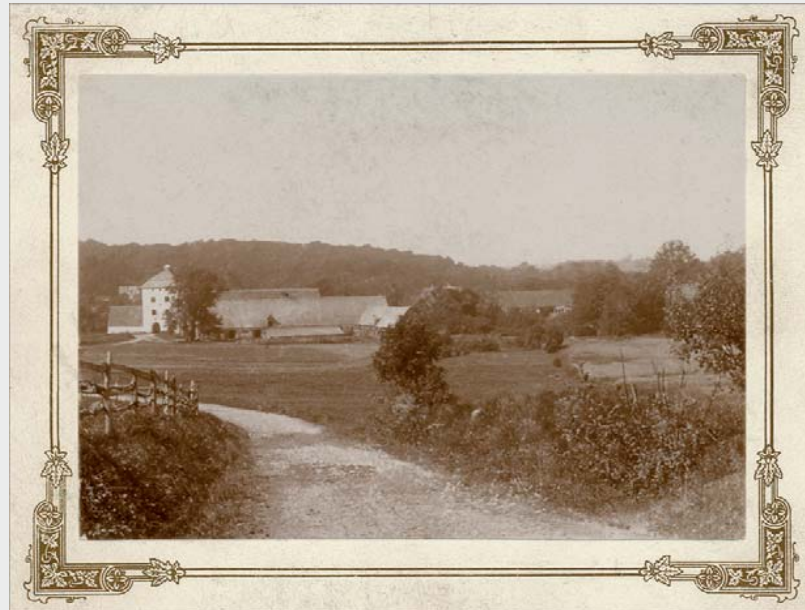


# VÄGEN BÄR TILL HOVDALA

Färdvägar för apostlahästar, hästforor, stridsvagnar och turistbussar.  
För såväl kungligheter som snapphanar, om inte de sistnämnda valde mer "anonyma" rutter.



Vägen Gårdstalien 1896, du kan skönja vägen över höjden än idag.  
Ur Västra Göttinges Hembygdsförenings samling.

Vägen vid dina fötter, länsväg 56, är efterföljaren. Den gick mellan Hässleholm och Sösdala och byggdes av AK-arbetare, arbetslösa med nödhjulsarbete. Statens arbetslöshetskommission organiserade dessa efter första världskriget och sände ut en hel armé av arbetslösa. Med hackor och spadar anlade de tusentals vägar i Sverige.



En bilatlas från 1948 visar den nya länsväg 56, som anlades på 1930-talet.  
En typisk AK-väg är rak med tvåa kurvor.

För längre sedan var en väg inte bredare än en stig. Man tog sig fram till fots eller med häst och så småningom med kärror dragna av hästar eller oxar. Vägarnas sträckning anpassades efter landskapet, i synnerhet efter vadställen och broar. Under lång tid slets vägen av fötter, hovar, klövar och vagnshjul. Regnet hjälpte till att erodera jorden så att det bitvis blev kraftiga fördjupningar i marken, s.k. hålvägar.

I slänten framför dig ser du en hålväg. Det är gamla vägen till Hovdala, kallad Gårdstalien. Den anslöt till medeltida byar i trakten, såsom Ignaberga, Brönnestad och Tormestorp. Gårdstalien var huvudväg ända fram till 1930-talet.



Buhrmanns karta från 1684.  
Det är den första kartan över hela Skåne som är hyfsat korrekt och detaljerad.  
Båda kartorna ur Krigsarkivets samling.



På Skånska rekognosceringskartan 1812-1820 syns den gamla vägen Gårdstalien.  
Följ vägen österut till Tormestorpsån och njut av den vackra bron.

När Hovdala blev pansarövningsfält för Kungliga Skånska pansarregementet (P2) år 1944 anpassades vägen efter de nya behoven. Du kan se partier med smågatsten som sattes där stridsvagnar skulle svänga. Gatsten minskar friktion och bevarar vägen bättre. Breda grusrampor i vägkanten är rester efter stridsbanor. Lagg märke till mittsträngen av svart diabas.



Pansarbandvagn 302 från 1960-talet. Ur Hässleholms museums samling.

## A road which is more than it seems

Transport routes for pedestrians, horse drawn carts, tanks and tourist buses.

A long, long time ago, a road was not much wider than a path. People travelled on foot or by horse and later by carriage. The road followed the lie of the land, in particular according to where there were fords and bridges. The road has been worn down by feet, hooves and wagon wheels. The rain also eroded the soil so that in places the road became like a deep A and was known as a sunken lane.

On the hillside you can see a sunken lane. It is the old road to Hovdala, called Gårdstalien.

It connected up the medieval villages in the area, such as Ignaberga, Brönnestad and Tormestorp. Gårdstalien was the main road up until the 1930s.

The 56 road at your feet is its successor.

It went between Hässleholm and Sösdala and was built by unemployed workers after the First World War. With pick axes and spades they built several thousand roads all over Sweden.

## Ein Weg durch die Zeit

Früher war ein Weg ein schmaler Trampel- oder Reitpfad. Er verlief angepasst an die Landschaft, vor allem an Watstellen und Brücken. Füße, Hufe und später auch Wagenräder nutzten den Weg ab. Regenwasser riss teilweise kräftige Vertiefungen in den Boden.

So entstanden Hohlwege wie der hier am Hang. Er war bis zu den 30-er Jahren der Hauptweg nach Hovdala und verband mittelalterliche Dörfer wie Ignaberga, Brönnestad und Tormestorp. Er wurde Gårdstalien genannt.

Die Straße zu Ihren Füßen, Länsväg 56, ist sein Nachfolger. Sie wurde nach dem 1. Weltkrieg im Rahmen einer Arbeitsbeschaffungsmaßnahme zwischen Hässleholm und Sösdala gebaut. Der Mittelstreifen ist aus schwarzem Basalt. Arbeitslose bauten damals tausende von Straßen in Schweden.

Als Hovdala 1944 Panzerübungsfeld wurde, wurde in den Kreuzungen kleines Straßenpflaster gelegt. Es verringert die Reibung und erhält die Straße besser. Breite Kiesrampen am Straßenrand sind Reste der Kampfbahn.

