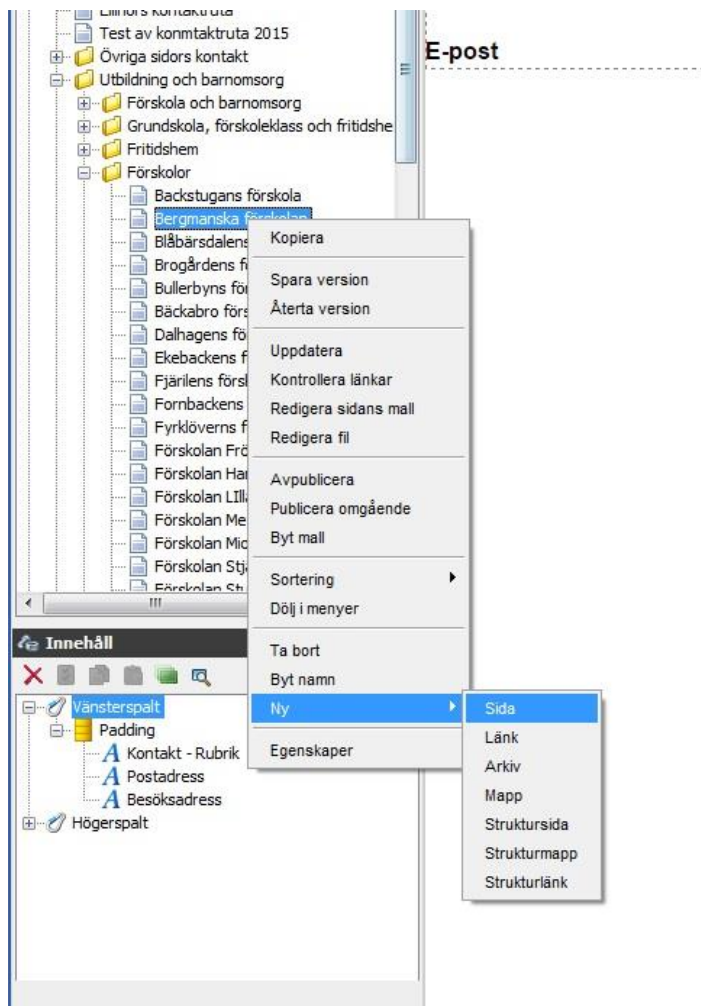


# Kontaktruta

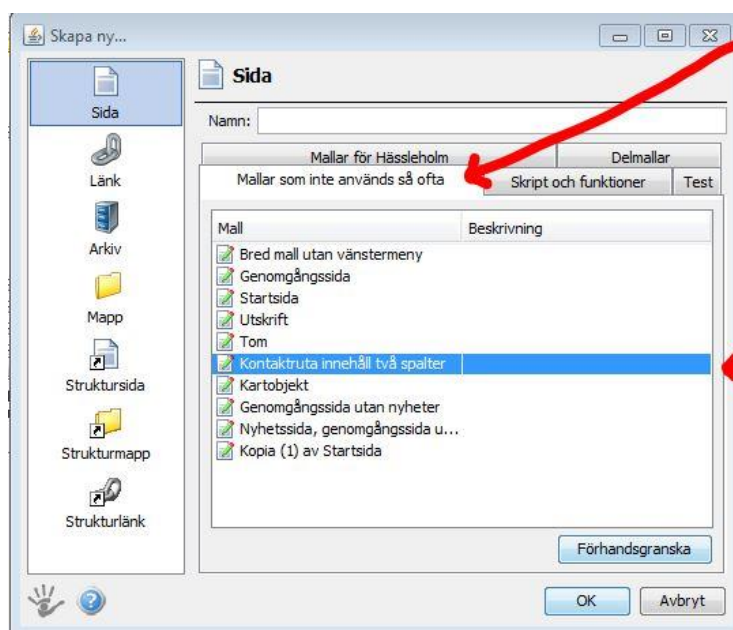


## Så här gör du

För att skapa information i kontaktrutan går du in under mappen Kontakt i trädmenyn. Leta upp rätt mapp under Kontakt, och markera den mapp där din sida hör hemma.

**OBS!** Hittar du ingen mapp för din verksamhet eller ditt område skapar du en undermapp genom att högerklicka och döpa den till relevant namn.

Skapa sedan en ny sida genom att markera rätt mapp i trädmenyn under mappen Kontakt, högerklicka och välj skapa Ny – Sida i listan.



I fönstret Skapa ny ... väljer du Mallar som inte används så ofta, och under den hittar du mallen Kontaktruta innehåll två spalter som du markerar. Glöm inte att döpa sidan till relevant namn, till exempel förvaltning eller verksamhet. Namnet du väljer är också namnet på sidan som du sedan ser i trädstrukturen i mappen Kontakt. Klicka därefter OK.

Efter att du har tryckt på OK får du upp en kontaktruta med två spalter med förinställd kontaktinformation. Här kan du sedan ändra informationen för att passa din verksamhet.

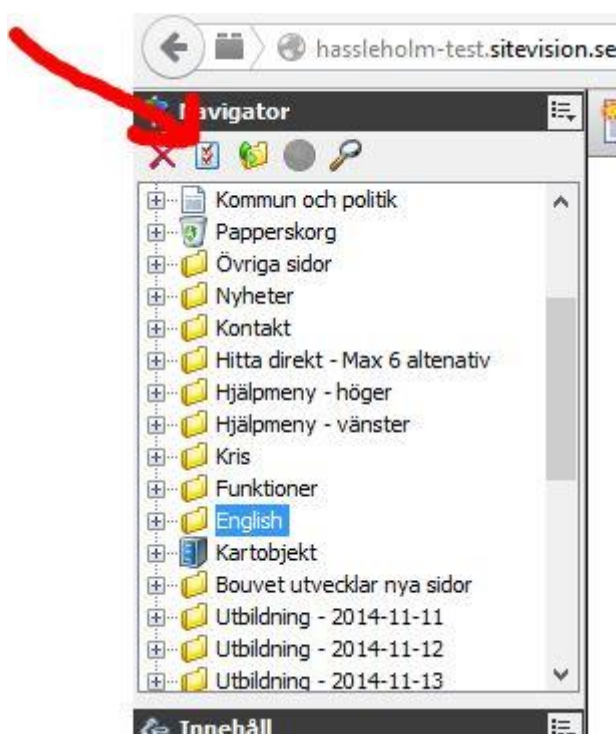
**OBS!** Glöm inte att publicera sidan!

<b>Hässleholms kommun</b> <b>Besöksadress</b> Hässleholms kommun Stadshuset, Nytorget 1 Hässleholm <b>Växel:</b> 0451-26 70 00 <b>Skicka ett meddelande till:</b> Ingen giltig användare vald. <a href="#">Fler kontakter</a>	<b>Postadress</b> Hässleholms kommun Stadshuset, Nytorget 1 281 80 Hässleholm <b>Organisationsnr:</b> 212000-0985 <b>BG:</b> 866-3494
-------------------------------------------------------------------------------------------------------------------------------------------------------------------------------------------------------------------------------------------------------	------------------------------------------------------------------------------------------------------------------------------------------------------

### Innehåll i kontaktrutan:

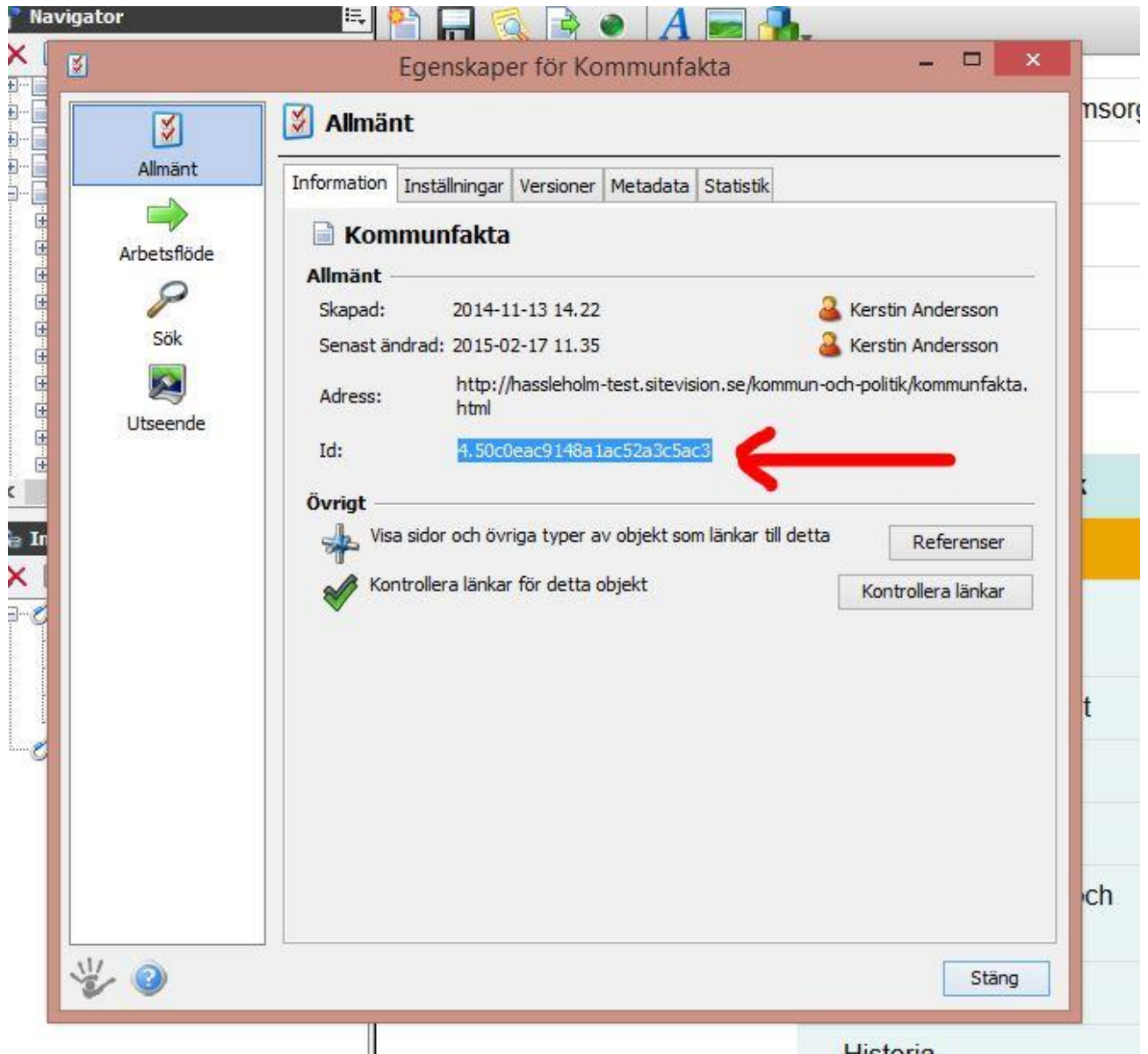
- Organisationens, förvaltningens, verksamhetens namn
- Postadress, och besöksadress när det är relevant
- Telefonnummer till kontaktperson, växel eller kundtjänst
- (E-postadress till registrator, om det finns i verksamheten)

Markera kontaktsidan som du har skapat i mappen Kontakt. Sidans Egenskaper hittar du även i listan under Navigator, klicka ikonen med två röda "bockar". Du kan också markera din sida i trädstrukturen, högerklicka och välja Egenskaper.



Under Allmänt i sidans Egenskaper väljer du fliken Information, där hittar du information om sidans adress och Id.

**Markera hela id-numret efter Id: och kopiera numret. OBS! Använd kortkommandot Ctrl + C (om du använder PC).** Välj sedan Stäng.



Efter att du har kopierat kontaktsidans idnummer letar du upp din sida i trädmenyn där du vill att kontaktinformationen ska ligga.

Markera sidan och välj återigen sidans Egenskaper i Navigator (ikonen med två röda bockar) eller högerklicka och välj Egenskaper.

Under Allmänt väljer du fliken Metadata, scrolla ner till rutan med Kontaktsidans Id. Bocka först ur rutan Ärv värde som du ser precis ovanför Kontaktrutans Id.

Klistra in Id-numret i rutan som du har kopierat från din kontaktsida. Välj Stäng.

**OBS!** Glöm inte att publicera sidan! Kontrollera sidan och kontaktrutan i visningsläge. ☺

The screenshot shows a software interface window titled "Egenskaper för Municipality of Hässleholm". The window has a sidebar on the left with icons for "Allmänt", "Arbetsflöde", "Sök", and "Utseende". The main area is divided into tabs: "Information", "Inställningar", "Versioner", "Metadata" (selected), and "Statistik". Under the "Metadata" tab, there are several fields with "Ärv värde" checkboxes:

- Kontaktsidans id**: Value is "4.1bdc6f9e14bb6dbe8804684". The "Ärv värde" checkbox is unchecked. A red arrow points to this checkbox.
- Kartkategorier**: Value is "Badplatser, Förskola, Grundskola". The "Ärv värde" checkbox is unchecked.
- Visa detta kartobjekt**: Value is "Om man vill visa ett speciellt kartobjekt så används detta metadata. Peka ut det objekt som ska visas på kartan genom att välja det ur arkivet för kartpunkter." The "Ärv värde" checkbox is unchecked.
- Kontakt person 1**: Value is empty. The "Ärv värde" checkbox is checked.
- Kontakt person 2**: Value is empty. The "Ärv värde" checkbox is checked.
- Kontakt person 3**: Value is "Hässleholms kommun". The "Ärv värde" checkbox is unchecked.

At the bottom right of the dialog is a "Stäng" button. Below the dialog, there is a breadcrumb trail: "> Kommun och politik" and a note "Denna modul visas endast online".