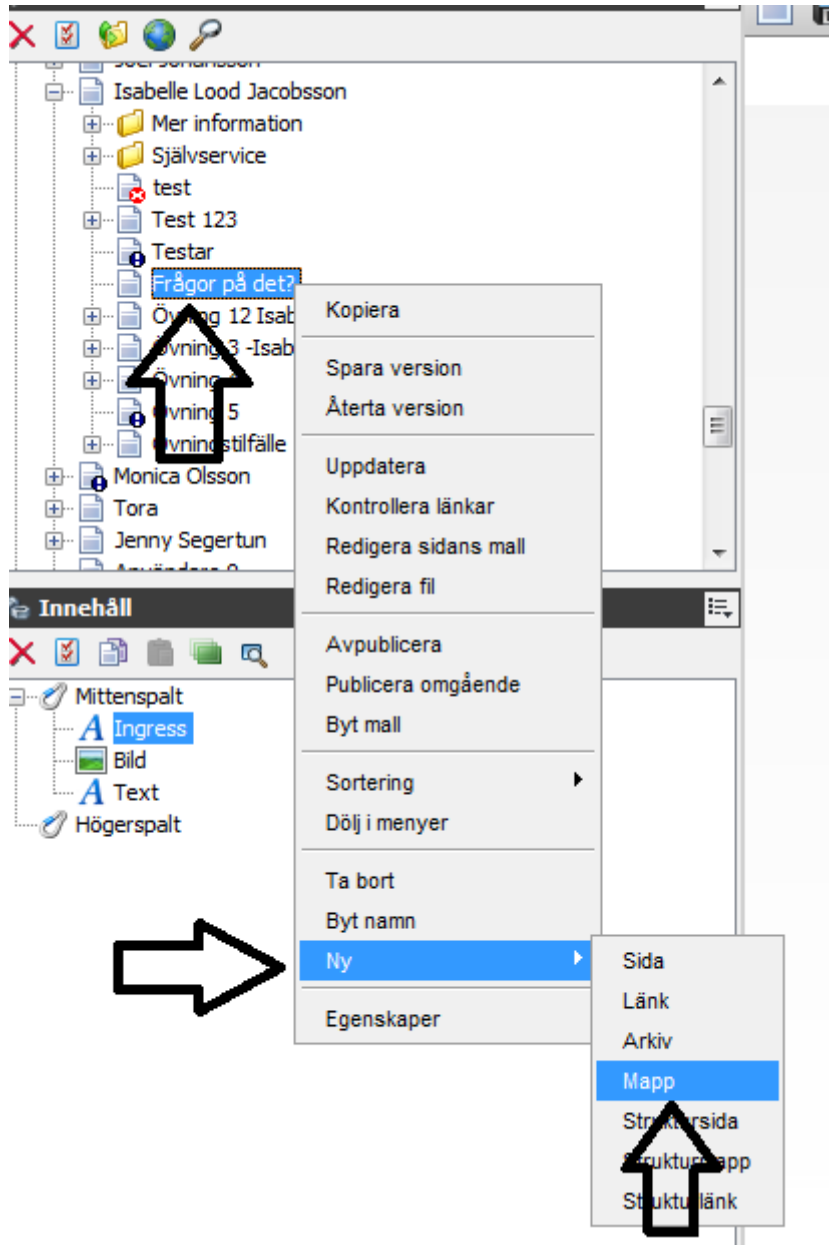


## Att skapa vanliga frågor

Vanliga frågor är en drop-down lista där du skriver frågor och svar som kan vara vanligt förekommande inom din verksamhet. Det kan vara allt från vad man jobbar med, till svar på vad ett bygglov kostar. Menyn är röd och är en så kallad drop-down meny.

### Så här gör du

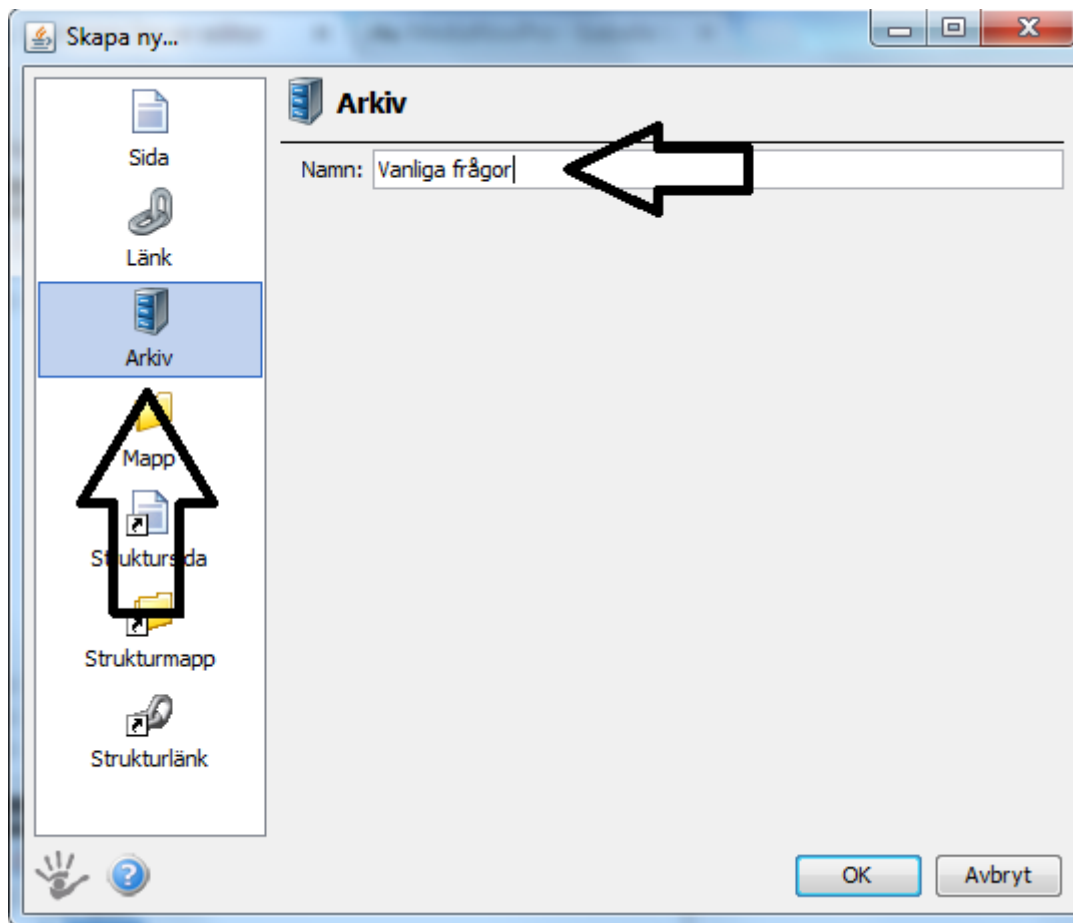
Ställ dig på den sida i strukturen där listan ska synas. Högerklicka och välj Ny Mapp.



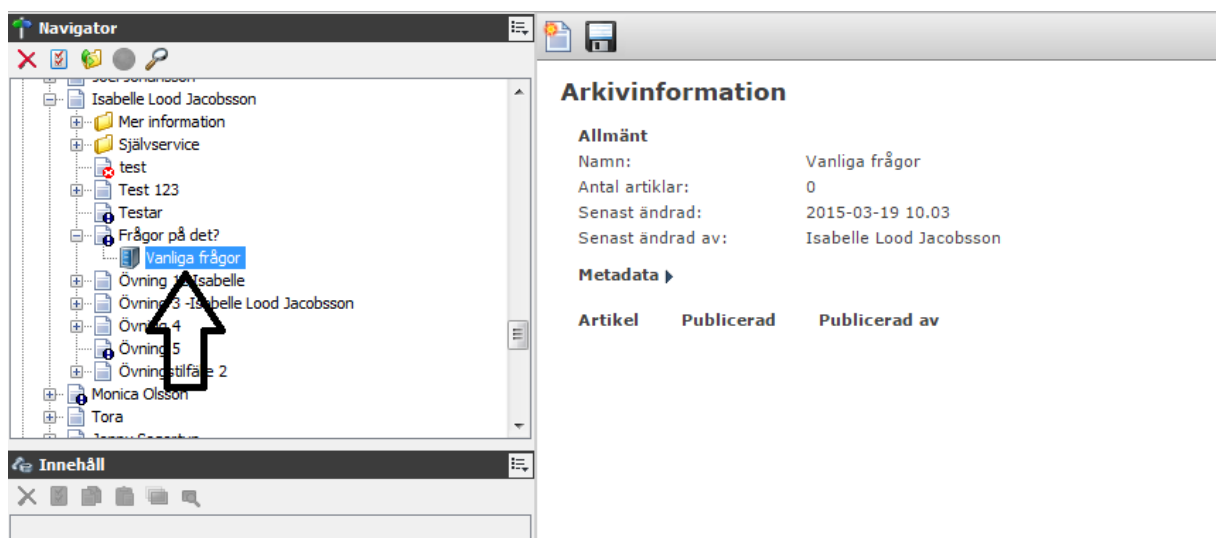
Version 1  
20/3 -15

Välj ikonen Arkiv, som ser ut som ett litet arkivskåp. Döp mappen till Vanliga frågor.

**OBS!** Du måste namnge mappen till Vanliga frågor, stort V litet f. Annars fungerar inte listan.

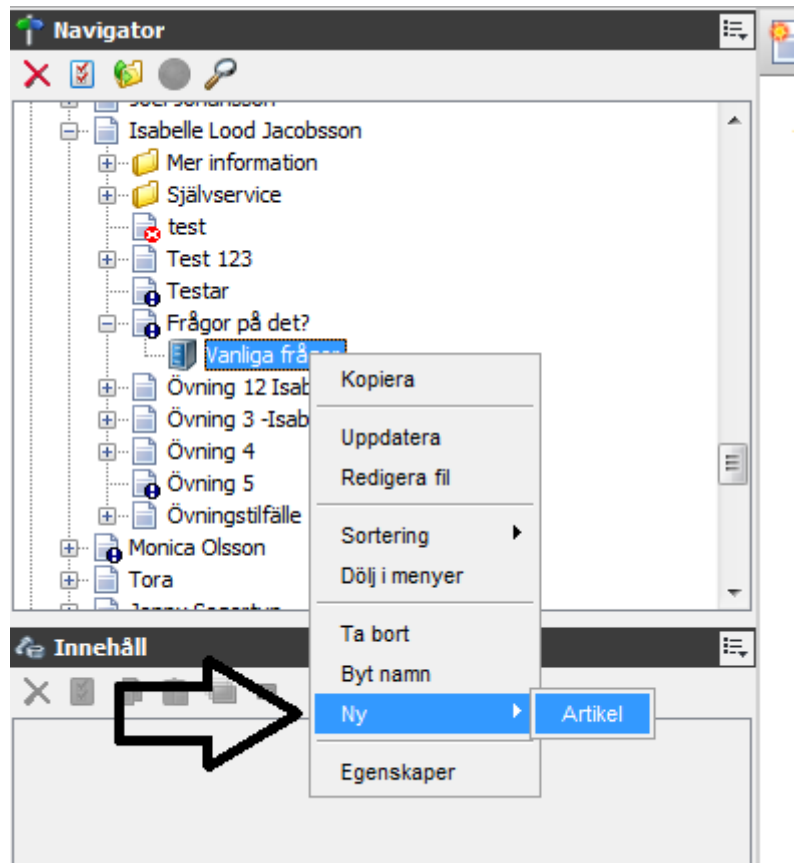


Då kommer mappen Vanliga frågor att lägga sig under den sidan som listan ska användas på.

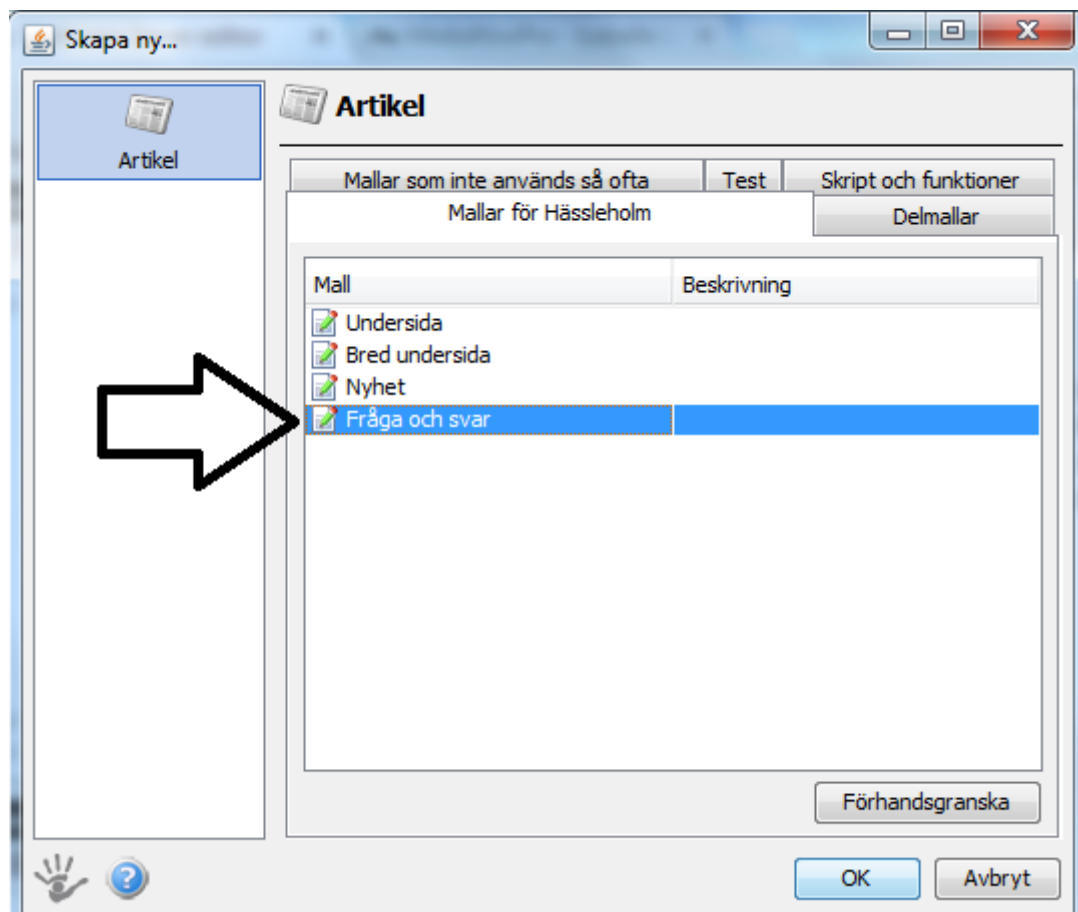


Version 1  
20/3 -15

När du skapat mappen Vanliga frågor, högerklickar du på den och väljer en Ny Artikel.



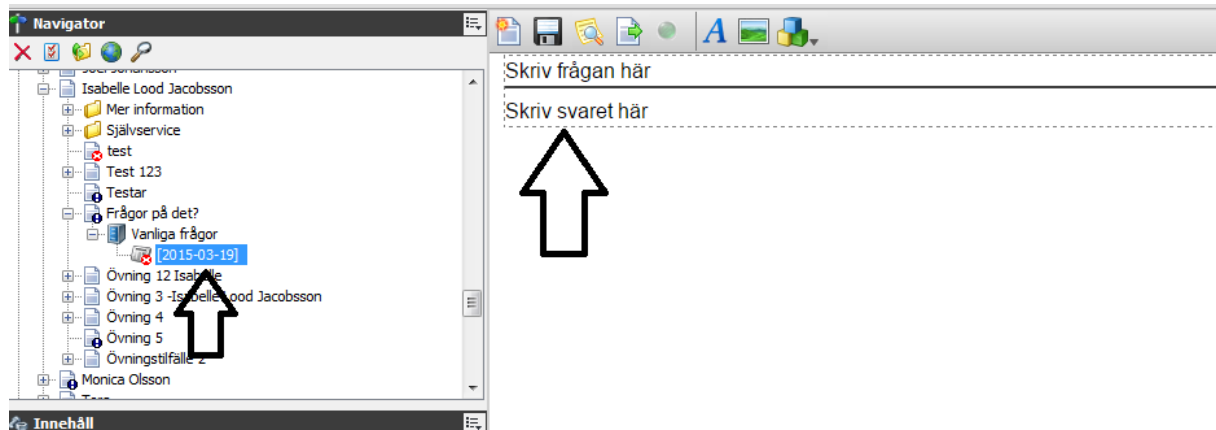
Därefter väljer du mallar för Hässleholm och väljer Fråga och svar.



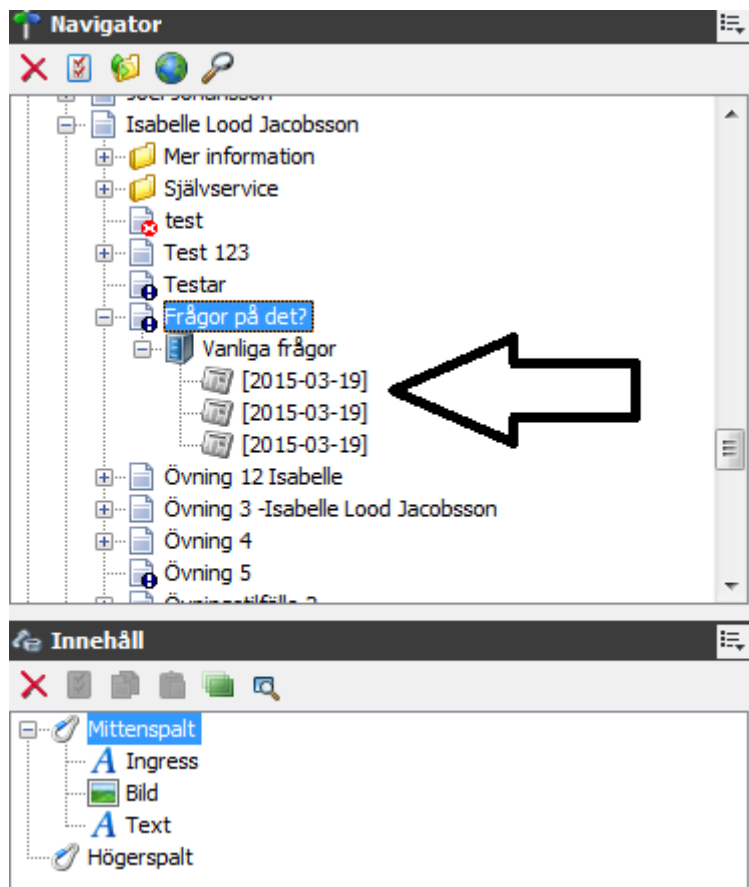
Version 1  
20/3 -15

Du kommer se att en ruta skapas under vanliga frågor i trädstrukturen, med ett datum. En bra idé är att byta namn på listan, exempelvis med frågan som din lista svarar på. På informationssidan kommer två fält upp, du ska skriva frågan i det övre fältet och svaret i det nedre.

**OBS!** Tänk på att du inte kan göra punktlister eller nya stycken inne i frågor och svar, det fungerar inte och sidans utseende kommer inte att förändras.



Du kan under vanliga frågor skapa hur många artiklar med frågor och svar som helst. Men tänk på att ju fler du har, desto mer innehåll kommer sidan att få. Vanliga frågor lägger sig längst ned på sidan.





Version 1  
20/3 -15

Välj publicera och gå ut i visningsläge, där kommer du se din meny med vanliga frågor längst ned på sidan, om du klickar på en fråga fälls svaret ner.


**OBS!** Vanliga frågor är inte synliga i etidertingsläge, utan endast i visningsläge.



Text


Dela sidans innehåll:    

## Vanliga frågor

Hur många kilometer är det runt ekvatorn? 

Vilken är världens största sjö? 

Det är Kaspiska havet, sitt namn till trots.

Vad är världens största kattdjur? 

*Sidan uppdaterades den 2015-03-19*

Kommentarer