

Vid olycka kontakta POSOM!

Dagtid via socialförvaltningens reception,
tel: 0451-26 87 22 eller 26 87 00.

Övrig tid via Larmcentralen, tel: 044-20 04 00.



Parken vid Vannaröds slott, Sösdala.

Foto: Monica Olsson

Läs mer på

www.hassleholm.se

www.posom.se

www.krisinformation.se

www.msbmyndigheten.se



POSOM



Hovdala slott

Foto: Sven Persson/swelo

En organisation för
krisstöd
i
Hässleholms kommun



POSOM

POSOM är en frivillig verksamhet som står för **psykiskt och socialt omhändertagande**. Ansvarig för verksamheten är ytterst kommunstyrelsen.

När används POSOM?

Om en större olycka eller katastrof skulle inträffa i kommunen eller om kommuninvånare finns med i olyckor utanför kommunen, finns ett nätverk av personer som kan träda in och stötta de drabbade och deras anhöriga.

Organisation

POSOM består av en ledningsgrupp med 11 personer samt en stödgrupp med 20-25 personer.

POSOM-gruppens ledningsgrupp består av företrädare för:

- ✚ Socialförvaltningen
- ✚ Räddningstjänsten
- ✚ Barn- och utbildningsförvaltningen
- ✚ Omsorgsförvaltningen
- ✚ Tekniska kontoret
- ✚ Primärvården
- ✚ Polismyndigheten
- ✚ Kyrkorna

Hur larmas POSOM-gruppen?

POSOM-gruppen kan kallas in av kommunens krisledningsnämnd, socialchefen eller räddningsledaren vid räddningstjänsten.

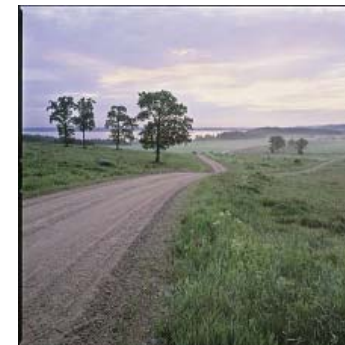
Behovet av insats bedöms utifrån händelsens riskfaktor avseende framtida psykiatrisk och social problematik för berörda.

Vad gör POSOM-gruppen?

- Erbjuder psykosocialt stöd.
- Ordnar samlingsplatser, mat, transporter m.m. för drabbade och anhöriga.
- Hjälper till med information till anhöriga.
- Är behjälplig i kontakter med massmedia.
- Kallar vid behov in ytterligare resurser från olika organisationer.
- Iakttar tystnadsplikt i vad som kommer fram vid insatserna.

Slussar vidare

POSOM-gruppen erbjuder drabbade personer psykiskt och socialt omhändertagande i det akuta skedet och ser till att de som behöver fortsatt krisbearbetning slussas vidare till dem som kan ge detta. Omhändertagandet kan ges i form av medmänskligt stöd, hjälp att lösa praktiska problem samt avlastande samtal.



Hovdala Foto: Sven Persson/swelo

Information om POSOM finns på kommunens hemsida.

Vid en händelse som kräver insats av POSOM-gruppen läggs information om POSOM:s insats ut på kommunens hemsida www.hassleholm.se.