

Hassellunden

Villatomter och hyreslägenheter

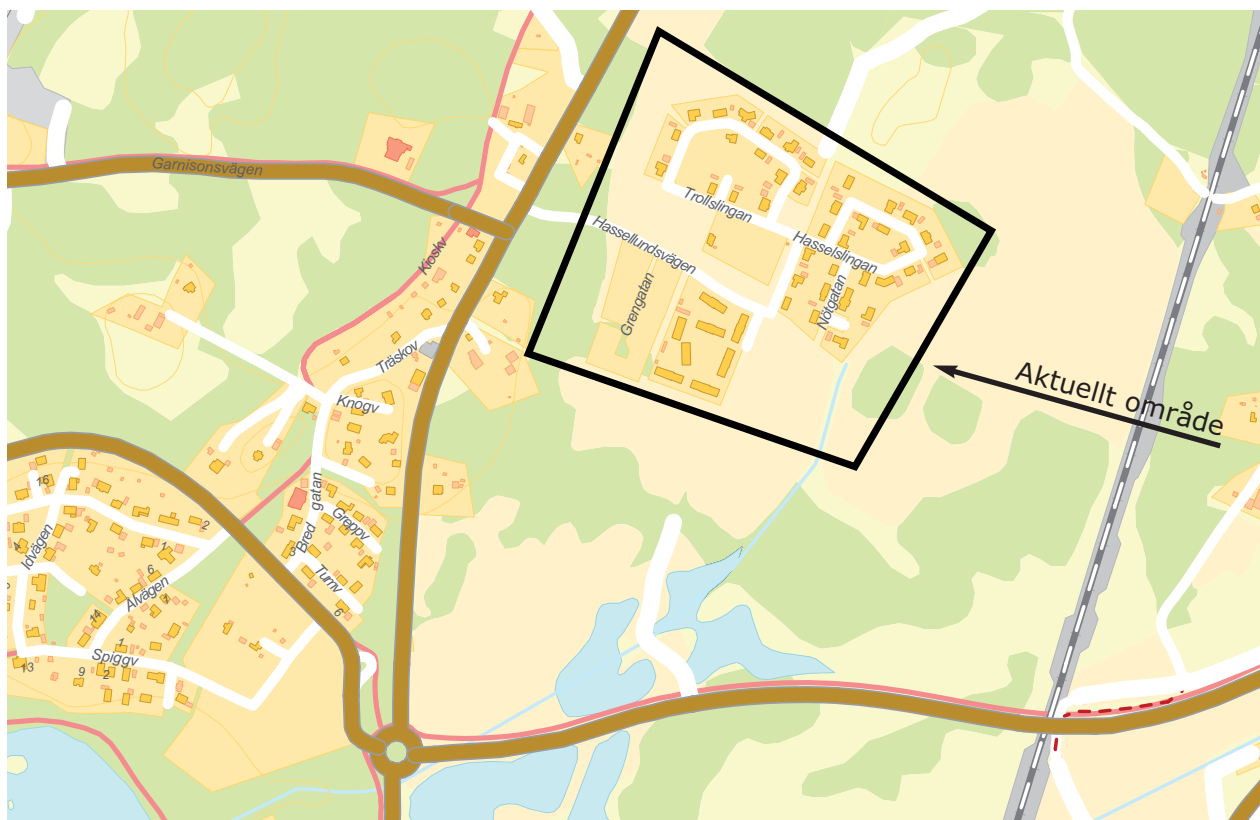
Hassellunden ligger i sydvästra delen av Hässleholms stad nära Hässlegårdens golfbana, Finjasjön och Magle våtmark.



Hässlegårdens Golfklubb

Området har tidigare varit jordbruksmark som tillhört Hässleholmsgården, som ligger strax norr om området. Runt om bostadskvarteren finns lummiga skogsdungar kvar.

I Hassellunden finns tre områden med tomter för friliggande villor. Två områden är tänkta att bebyggas med hyreslägenheter.





Finjasjön

Gator har redan byggts ut inom områdena. Det finns nära tillgång till naturområden i söder och väster. I norr och öster gränsar Hassellunden till golfbanan.

Service

Det är cirka 2 km till Hässleholms centrum. Till skola är det 1,5 km och till förskola cirka 500 meter. Busshållplats finns vid Hovdalavägen, cirka 300 meter från området.

Tidsplan

För det aktuella området gäller detaljplaner antagna 2003-05-26, 2004-04-13, 2004-11-09 och 2006-04-11. Gator och VA är i stort sett utbyggt inom hela Hassellunden. Här pågår nu utbyggnaden med villor.

Antal tomter

Cirka 75 tomter för villor och cirka 50 hyreslägenheter.

Tomtyta

Tomterna varierar mellan 1 000 och 1 800m².

Hustyper

Inom villaområdena får högst 25 % av tomtens storlek bebyggas. I byggrätten inkluderas alla byggnader, såväl huvudbyggnad som garage och uthus.

Tomtpris

För det nordvästra området är priset 165 000 kr för tomt om 1 000 m² med ett marginalvärde om +/- 40 kr per m². Anslutningsavgifter för VA och el tillkommer.

För det sydvästra området är priset 175 000 kr för tomt om 1 000 m² med ett marginalvärde om +/- 50 kr per m². Anslutningsavgifter för VA och el tillkommer.

Gator och allmänna ytor

Infart till området sker från Hovdalavägen.

För mer information, kontakta:

John-Åke Nilsson, exploateringsavdelningen, tel 0451-26 81 67 (lediga tomter)

Roger Larsson, stadsbyggnadskontoret, tel 0451-26 89 11 (frågor om bygglov och detaljplaner)

